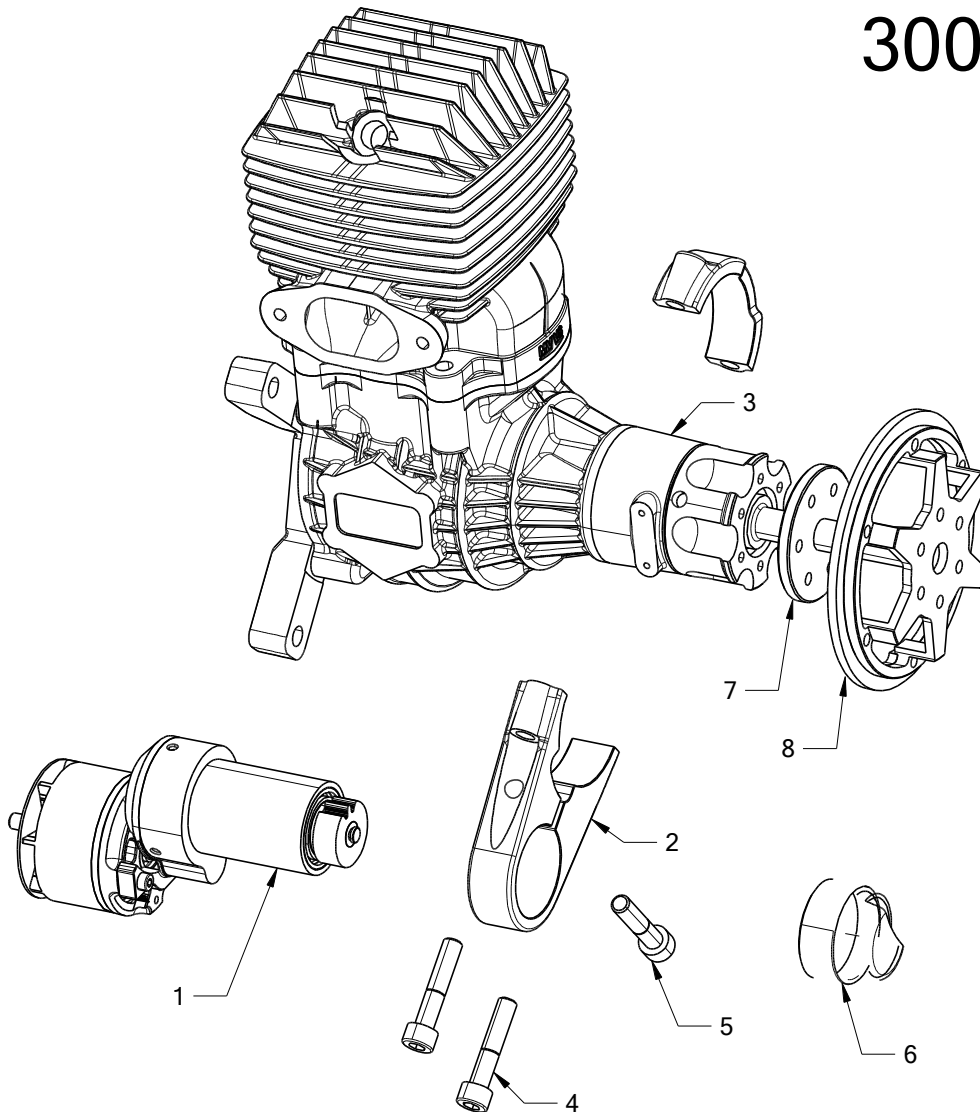


3007A



- 1-UPEVNĚTE SENZOR ZAPALOVÁNÍ NA MOTOR
- 2-VLOŽTE STARTÉR (1) DO DRŽÁKU (2)
- 3-UPEVNĚTE DRŽÁK SE STARTÉREM NA UPRAVENÝ PLOŠEK KLÍKOVÉ SKŘÍNĚ (3)
- 4-ČÁSTEČNĚ UTÁHNĚTE ŠROUBY (4) A (5)
- 5-VLOŽTE PODLOŽKU VRTULE (7) NA CENTRÁLNÍ ŠROUB VRTULE
- 6-UPEVNĚTE OZUBENÝ VĚNEC (8) A VRTULI NA UNAŠEČ MOTORU
- 7-NASTAVTE MEZERU MEZI PASTORKEM A VĚNCEM NA 2,5mm
- 8-UTÁHNĚTE ŠROUB (5) 10Nm
- 9-UTÁHNĚTE ŠROUBY (4) 10Nm
- 10-PO OVĚŘENÍ ZÁSTAVBY MOTORU A ZKUŠEBNÍM STARTU SUNDEJTE VRTULI
- 11-NASAĎTE KRYT PASTORKU (6) A POJISTĚTE LOCTITEM 326

- 1-FIX IGNITION SENSOR ON ENGINE
- 2-PUT STARTER (1) INTO FLANGE (2)
- 3-FIX FLANGE WITH STARTER ON ADAPTED SURFACE OF CRANK CASE (3)
- 4-PARTLY TIGHTEN BOLTS (4) A (5)
- 5-PUT PROPELLER WASHER (7) ON CENTRAL PROPELLER SCREW
- 6-FIX SPROCKET (8) AND PROPELLER ON ENGINE'S DRIVE WASHER
- 7-ADJUST GAP BETWEEN SPROCKETS TO 2,5mm
- 8-TIGHTEN BOLT (5) 10Nm
- 9-TIGHTEN BOLTS (4) 10Nm
- 10-AFTER A TESTING START REMOVE PROPELLER AND FIX SPROCKET COVER (6)
- 11-SECURE THE COVER BY LOCTITE 326